



RELATIONS ÉCOLE ENTREPRISE

Qui sommes nous ?

Les écoles de commerce ESG appartiennent au groupe Studialis-Galiléo : 1er pôle d'enseignement européen de par sa taille, sa qualité académique, la variété de ses cursus et ses implantations géographiques.

NOS ÉTUDIANTS / LEURS PROFILS

Bac+3 à Bac+5

Titres Certifiés reconnus RNCP - Diplômes d'État
Marketing, Commerce, Communication,
Vente, Négociation Relation Clientèle

NOTRE PEDAGOGIE NOTRE PHILOSOPHIE

- Ancrée dans l'écosystème local
- Orientée business
- En mode projets
- Innovante et active
- Ouverte sur le monde
- Ouverte sur les autres
- A l'écoute des évolutions
- Intelligence collective
- Pédagogie active

UNE EQUIPE DE FORMATEURS PROFESSIONNELS

- Consultant en Management et Négociation Commerciale
- Consultant en Stratégie de l'entreprise
- Conseiller en Stratégie Marketing
- Coach professionnel
- Consultants en communication

L'entreprise au coeur de l'école et du projet pédagogique

➤ PROPOSEZ DES PROJETS D'ENTREPRISE

Proposez un Business Challenge : faites travailler nos étudiants sur vos problématiques d'entreprise. « Pitez » votre problématique, nos étudiants vous répondent par des présentations professionnelles après 3 à 5 jours de travail intensif en groupes. Vous constituerez, avec l'équipe pédagogique, un jury qui évaluera leurs propositions en fin de session.

➤ ANIMEZ UNE CONFERENCE

Témoignez de votre parcours ou de votre passion lors d'un Business Corner (conférence orientée métier d'1h30 puis 30 min d'échanges avec nos étudiants).

➤ VISITE DE VOTRE ENTREPRISE

Visiter une entreprise ou un site de production est très enrichissant pour nos étudiants. Cela leur permet de mieux comprendre le fonctionnement de l'entreprise, les objectifs de production.

➤ DEVENEZ JURY

- Concours d'entrée
- Présentations des grands projets
- Soutenances de mémoire de fin d'études

POUR VOUS INSCRIRE

→ 09 72 62 96 99 - a.lefleche@esg.fr



Faites confiance à l'alternance

INTÉGREZ UN JEUNE DANS LA VIE ACTIVE / FORMEZ UN FUTUR COLLABORATEUR

LE CONTRAT DE PROFESSIONNALISATION

- Salariés âgés de 16 à 25 ans et/ou demandeurs d'emploi de plus de 26 ans
- Statut de salarié
- CDD ou CDI
- Durée minimale 6 mois - durée maximale 24 mois
- 2 semaines entreprise / 1 semaine formation
- Période d'essai d'un mois
- Temps de travail identique à celui des autres salariés

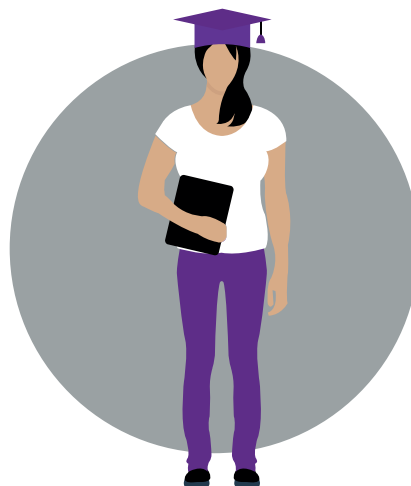


AVANTAGES POUR L'EMPLOYEUR

- Diversifiez vos équipes avec des profils d'étudiants qualifiés, motivés et stimulants
- Développez des projets lourds et ambitieux sur une période longue en apportant une nouvelle vision
- Développez vos pistes de réflexion stratégiques sur lesquelles vous n'avez pas encore eu la possibilité de dégager du temps ou de la ressource
- Identifiez des potentiels à forte valeur ajoutée pour le futur

NOTRE ACCOMPAGNEMENT

- Définition des profils de poste
- Présélection des candidats
- Organisation de sessions de recrutement
- Conseil, échange sur les profils retenus
- Constitution du dossier administratif avec votre OPCA
- Suivi du jeune salarié tout au long de la formation
- Conseil sur vos projets de formation concernant vos salariés



SIMULATION DE RÉMUNÉRATION

	<21ans		>21ans (jusqu'à 25ans)	
SMIC brut	Formation générale	Formation professionnelle	Formation générale	Formation professionnelle
100%	55%	65%	70%	80%

- Prise en charge des frais de formation tout ou en partie par l'OPCA (Organisme Paritaire Collecteur Agréé) - Différentiel à la charge de l'entreprise
- Allègement des charges patronales
- Exclusion du salarié des effectifs sociaux de l'entreprise
- Pas de versement d'indemnités de précarité à la fin du CDD



ESG ÉCOLES DE COMMERCE



BORDEAUX

Campus Bassins à Flot
20, quai Lawton - CS50100
33070 Bordeaux Cedex
Tél. 05 56 12 81 95
bordeaux@esg.fr

Établissement d'Enseignement Supérieur Technique Privé

TOURS

27 Rue James Watt
37200 Tours
Tél. 09 72 62 97 00
tours@esg.fr

Établissement d'Enseignement Supérieur Technique Privé

MONTPELLIER

349, rue de la Cavallade ZAC Port Marianne - Hippocrate
34965 Montpellier Cedex
Tél. 04 67 91 31 24
montpellier@esg.fr

Établissement d'Enseignement Supérieur Technique Privé

RENNES

3, place du Général Giraud
35000 Rennes
Tél. 02 30 96 35 46
rennes@esg.fr

Établissement d'Enseignement Supérieur Technique Privé

TOULOUSE

2480, voie l'Occitane
2131670 Labège
Tél. 05 61 39 77
toulouse@esg.fr

Établissement d'Enseignement Supérieur Technique Privé